

coordinatori pedagogici dei servizi prima infanzia pubblici e privati della Piana di Lucca

SPAZIO ALL'EDUCAZIONE



3 MARZO 2026

a cura di

www.sandragualtieri.com

PEDAGOGIA 0-99





programma del percorso

03.02.2026
Lo spazio che educa

16.02.2026
Progettare ambienti che parlano

03.03.2026
*Abitare la bellezza:
materiali, luci e relazioni*

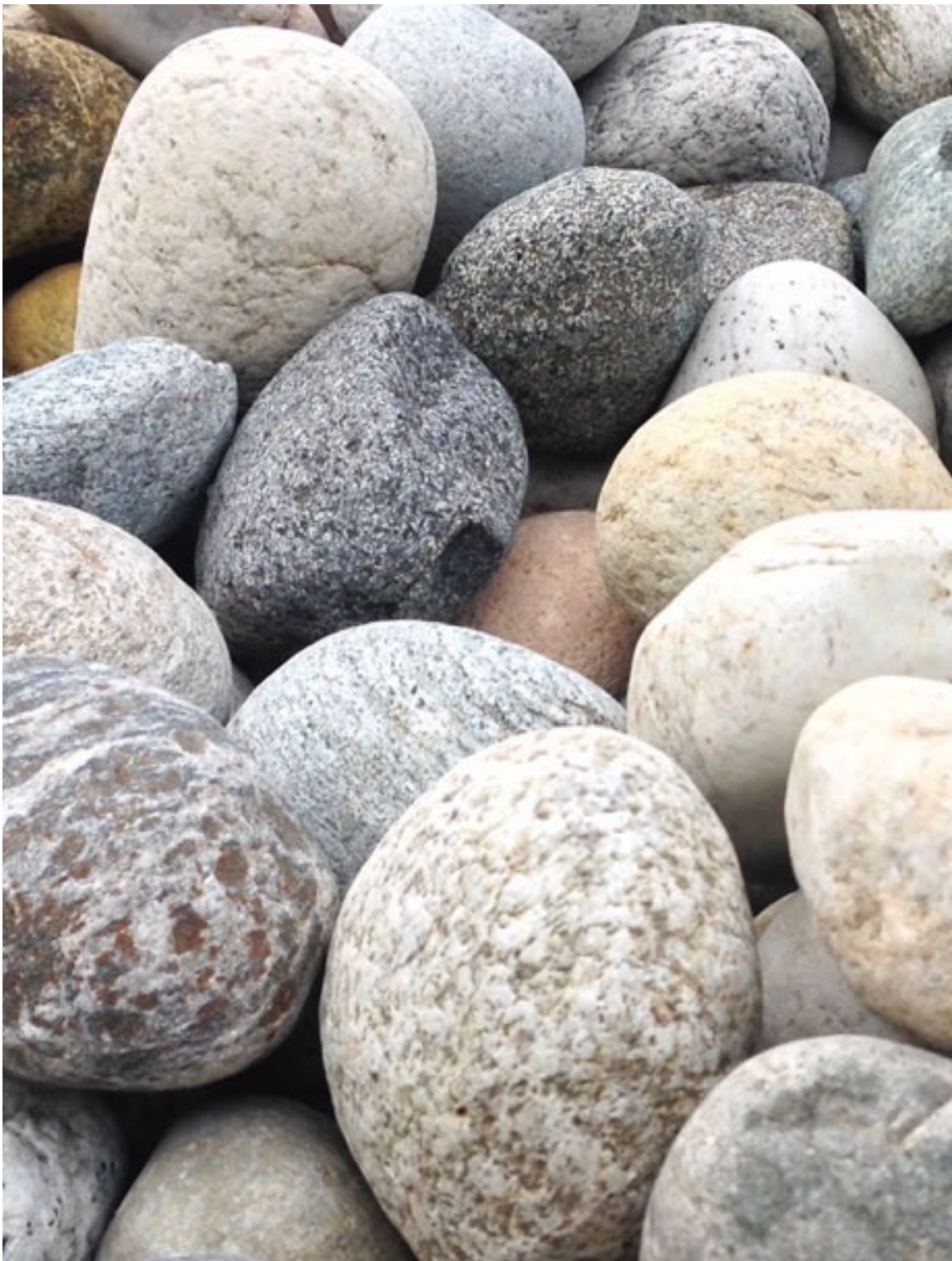
l'obiettivo è far capire ai bambini che l'apprendimento può essere un sistema di navigazione satellitare verso luoghi migliori nella vita

COSA FACCIAMO OGGI

3 marzo 2026

- ❖ bellezza e creatività come linguaggio educativo
- ❖ materiali inusuali e arredo dello spazio e progettazione didattica
- ❖ immaginazione e fantasia: zone/spazi creativi
- ❖ relazione sensoriale dello spazio
- ❖ un “manifesto” dello spazio educativo sintesi e conclusione





DOVE HAI MESSO IL SASSO



qual è stato il sentimento
che hai provato

La creatività è BELLEZZA

è una scintilla che può farci evolvere, può risolvere parecchi problemi: essere creativi vuole dire avere un pensiero originale, capacità di osservare i problemi da punti di vista inusuali, quindi è la capacità di adottare diverse prospettive, capacità di inventare, elaborare e combinare in maniera nuova esperienze e conoscenze

essere creativo è l'attitudine di chiunque sia capace di trasformare la banalità in bellezza ...



ognuno di noi crea
costantemente in base al
proprio **CANOVACCIO** o
INTELAIATURA

*(ovvero noi stessi con questo
corpo, mente, cuore, ecc.)*

*un intreccio di fatti, avvenimenti,
il nostro vissuto esistenziale.*

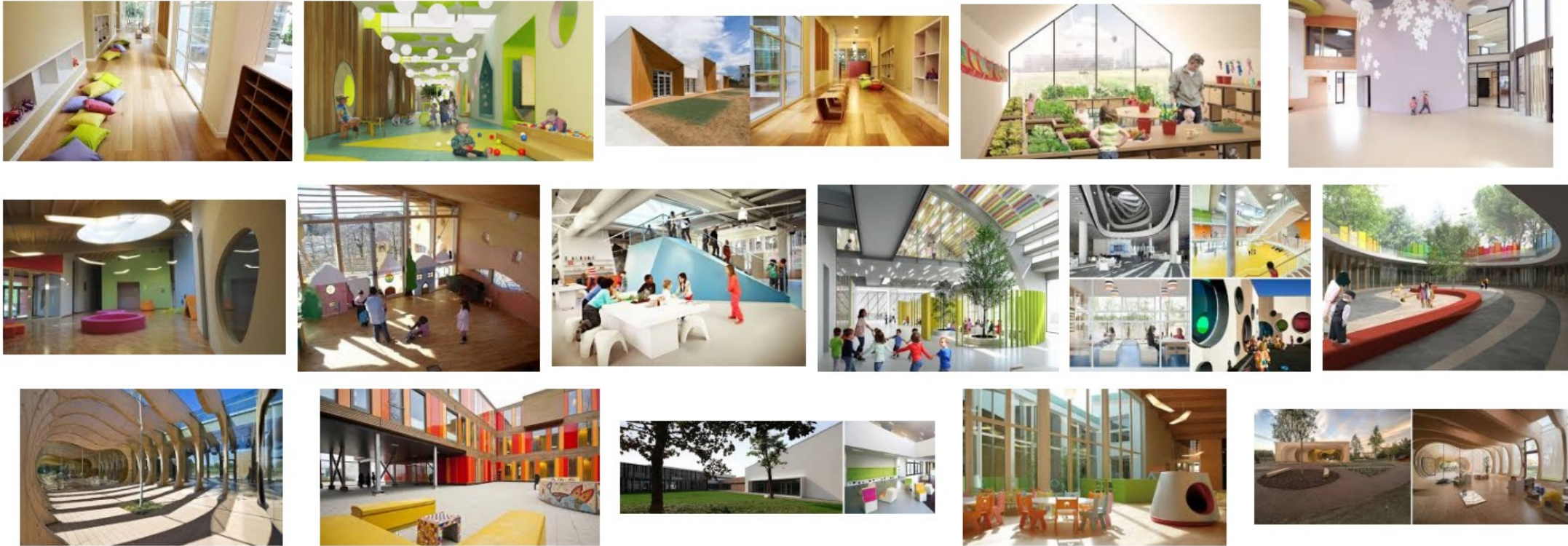
**“le cose che
sono rotte si
possono
tenere anche
solo per
bellezza”**

Francesca, 4 anni

- bellezza e creatività come linguaggio educativo
- esplorazione creativa con materiali inusuali
- relazione sensoriale dello spazio
- spazi come gancio per linee guida metodologiche e progettazione didattica

BELLEZZA, perché

perché la BELLEZZA «SCONFINA, va oltre» ... SPAZIO all'EDUCAZIONE



ARTISTICA

ATTRAENTE

SINGOLARE

SEDUCENTE

PIACEVOLEZZA

ARMONIOSA

SCONFINA

MERAVIGLIA

www.sandragualtieri.com

PEDAGOGIA 0-99



Educare alla Bellezza

*è necessario educare la gente alla bellezza perché non si insinui più l'abitudine della **rassegnazione***

*è necessario rimanere **sempre vivi** con la curiosità e lo stupore*

*è necessario far emergere uno **sguardo** che va oltre a ciò che in superficie appare*



Bellezza come intelligenza emotiva

*può far nascere un sentimento che
diviene componente fondamentale
dell'intelligenza emotiva*

*perciò la bellezza scatena delle
emozioni*

*possiamo dire che la bellezza non abita
nelle cose materiali e basta*

la bellezza risiede anche nell'invisibile



Bellezza, atto delicato

è un atto di delicatezza

è un azione che nasce dalla passione

non è solo il contrario della bruttezza

è la vittoria del superamento della
rozzezza e l'ignoranza emozionale



la creatività è
INESAURIBILE

è l'attitudine di
chiunque
sia capace di
trasformare
la banalità in bellezza





la **bellezza** emerge come qualità oggettiva quando vari elementi sono abbinati armoniosamente

e dove appare o si manifesta?

- nelle parole di un verso poetico
- dalla profondità di un pensiero
- nelle azioni coraggiose e legittimate
- dallo sviluppo di fiducia e condivisione

la **bellezza** è un diritto, perché quando la si esercita valorizziamo ogni persona per il bene di tutta la collettività

la **bellezza** permette di costruire una cittadinanza responsabile, in qualche modo ci prendiamo cura di noi tramite un luogo

la **bellezza** è contaminante e crea gioia, è il piacere stesso dell'essere e ci dona una sensazione di armonia

allenare la creatività significa imparare a muoversi tra livelli diversi

cogliere il valore dei dettagli
senza perdere la visione d'insieme



STUDIARE



immaginazione, fantasia
e creatività:

non sono ricette ma
attivazione di processi

non esiste una “ricetta”
per la creatività, non si
insegna, ma si attiva



Attraverso **immaginazione e fantasia**

il bambino sperimenta nuovi modi di vedere e di interpretare la realtà

il compito dell'**educazione** non è offrire soluzioni preconfezionate,
ma creare le condizioni perché il processo creativo possa nascere:

dare tempo, fornire stimoli, lasciare spazio alla sperimentazione e al fallimento,
accogliere l'imprevisto come occasione di apprendimento.

possiamo educare alla bellezza COME la esercitate?



condivisione



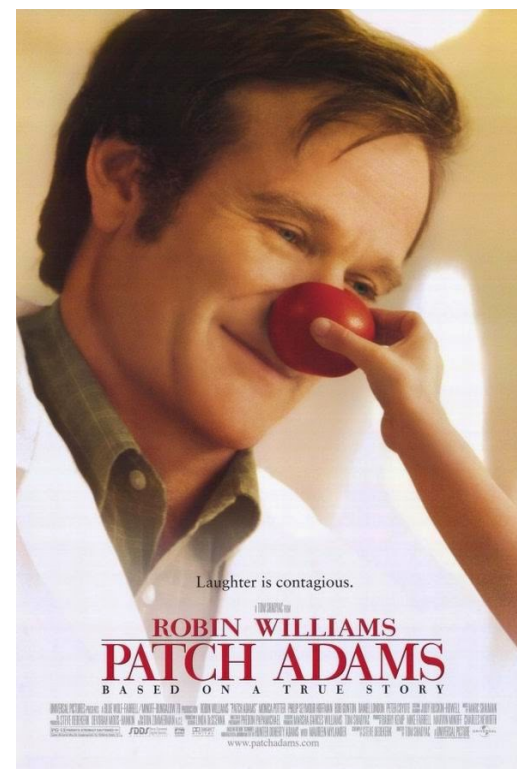
Arthur: «Quante ne vedi?»
Patch: «Sono quattro dita Arthur»

vedi quello che tutti
gli altri scelgono di
NON vedere,
senza paura,
conformismo o
pigrizia



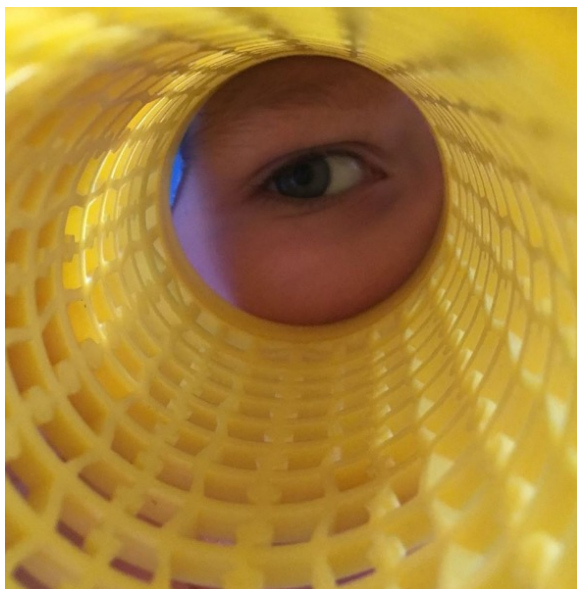
**puoi vedere il mondo
come nuovo, ogni giorno?**

LINK <https://www.youtube.com/watch?v=EYbvr9YoGzM&t=6s>





- Esplorare
- Raccogliere
- Documentare



osservare
l'ambiente
circostante
è come aprirsi
a nuove
trasformazioni
con gioia

NOI & I BAMBINI

stiamo accompagnando i processi di reale apprendimento

www.sandragualtieri.com

PEDAGOGIA 0-99





evitare l'errore significa frenare una scoperta





USARE STRUMENTI
di vario genere
utilizzati da artigiani o mestieranti

la creatività
è la strategia del cervello
di supplire ai propri limiti

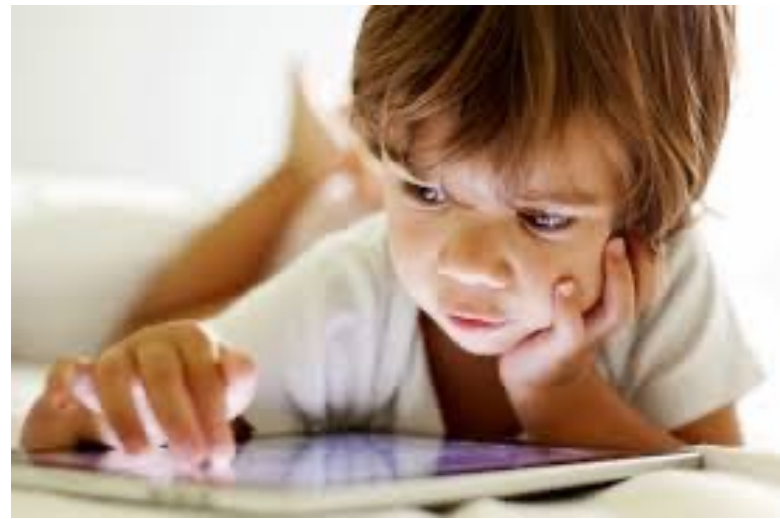
[Semir Zeki - Neurobiologo]

Lente d'ingrandimento
Grattugia - Raschino
Forchetta - Coltello - Mortaio
Luci/Pila a dinamo
Forbici - Pinze e pinzette
Tagliapasta - Mattarello
Brucatrice
Spugna
Rullino per imbiancare
Martello
Ago e Fili





RISCHIO
&
SCOPERTA



OPPURE



COSA ACCADE ?





imparare **fuori**

dal confine
uscire dagli
schemi

pedagogia
dell'errore

creatività **EDUCATIVA**

CREATIVITA': principio che permette di procedere verso le sfide educative coltivando l'utopia, scorgendo nuove traiettorie, secondo un pensiero progettuale non dogmatico, bensì aperto al nuovo, capace di farsi spiazzare dall'inatteso e dalla scoperta.

www.sandragualtieri.com

PEDAGOGIA 0-99



CREA(il)RE
che c'è in TE
così sarai la tua stessa
cre**AZIONE**
e
per**FORMARE**
tutto il Creato

come il **SEME** sottoterra
sa già

Germinare
&
Generare

chi
se non TU
qui e adesso

CREDIAMO
di **ESSERE**
CREATIVI?



sbagliando s'inventa

Gianni Rodari

www.sandragualtieri.com

PEDAGOGIA 0-99



molti spunti creativi per le scuole
arrivano dall'opera
«Grammatica della fantasia»



L'opera «**GRAMMATICA DELLA FANTASIA**» non è né una teoria dell'immaginazione infantile né una raccolta di ricette o consulenze pedagogiche.

Ritengo sia una proposta da mettere accanto a tutte le altre che tendono ad arricchire di stimoli l'ambiente in cui il bambino cresce.

GIANNI RODARI

“La **MENTE** è una sola.
La sua **CREATIVITA'** va coltivata in tutte le direzioni ”



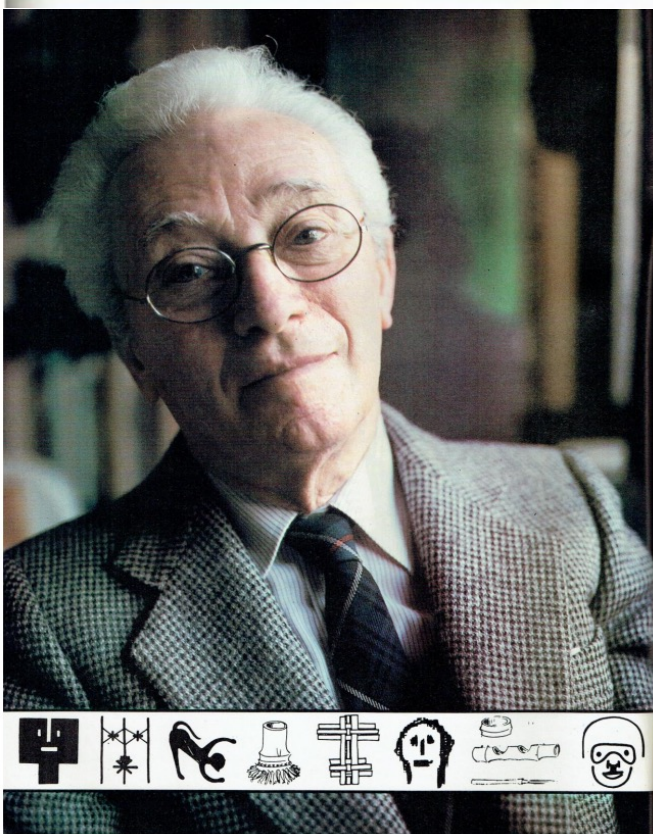
Le fiabe (ascoltate o inventate) sono una parte decisiva che serve al bambino per sviluppare il suo pensiero.

Il libero uso di tutte le possibilità della lingua rappresenta una delle possibili direzioni in cui il bambino può espandere la sua conoscenza.

BRUNO MUNARI



le regole del genio



esprimi la tua fantasia
per cogliere l'essenza
e poter ispirare
i bambini e le bambine



Ogni persona possiede circa

20 000 geni

piccole variazioni nei geni determinano differenze nell'aspetto delle persone e, potenzialmente, nella loro salute

Cellula

Cromosoma

DNA



Nucleo

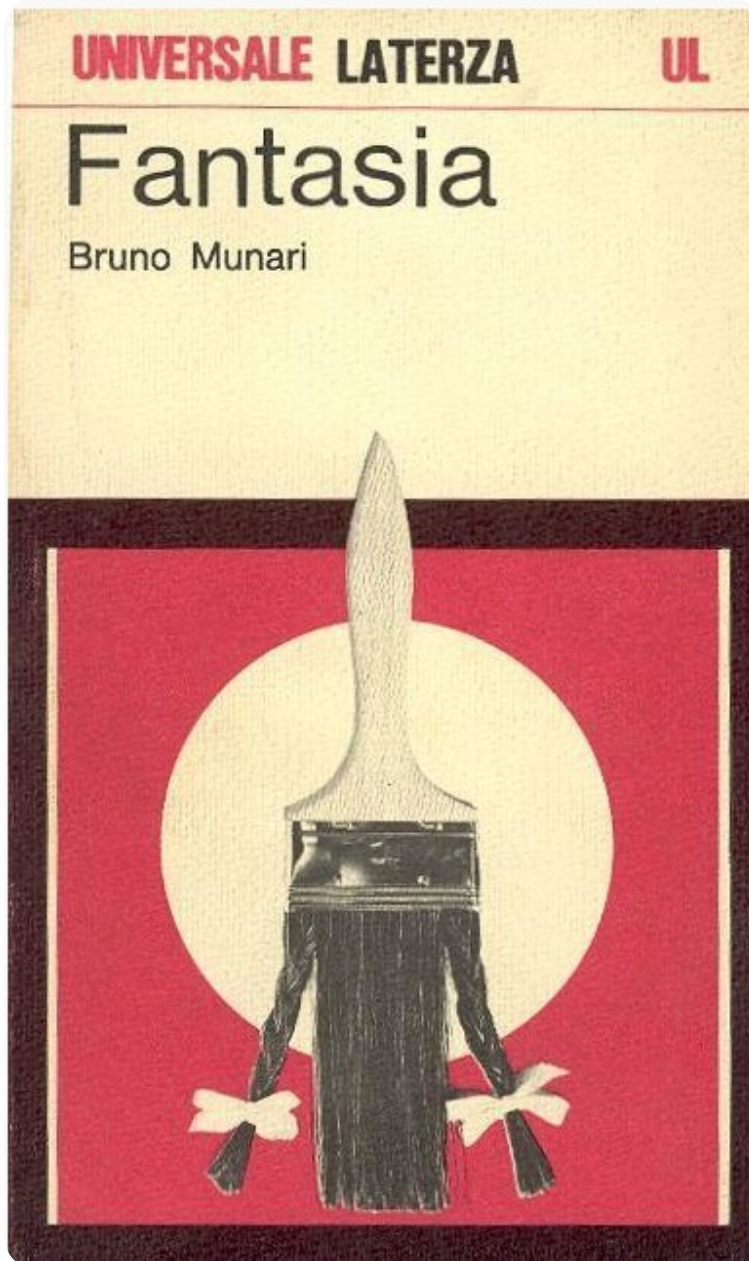
Gene



www.sandragualtieri.com

PEDAGOGIA 0-99





La creatività

come uso finalizzato della fantasia e dell'invenzione, si forma e si trasforma continuamente.

Essa esige una intelligenza pronta ed elastica, una mente libera da preconcetti, pronta a imparare ciò che gli serve in ogni occasione e a modificare le proprie opinioni quando se ne presenta una più giusta.





come possiamo individuare un creativo?

è un individuo in continua evoluzione e le sue possibilità creative nascono dal continuo aggiornamento e dall'allargamento della conoscenza in ogni campo

una persona **senza creatività** è una persona incompleta, il suo pensiero non riesce ad affrontare i problemi che gli si presentano, dovrà sempre farsi aiutare da qualcun altro

perciò non allena questa facoltà, non utilizzare quel determinato talento, non applicare una nostra qualità

è come avere gli occhi e tenerli chiusi perché tanto ho già visto tutto ... noi tutti abbiamo varie risorse

metafora: albero d'inverno, appena arriva la primavera da quel ramo spoglio nascono le gemme e le foglie

noi possiamo avere occasioni per creare primavere per far sbocciare tutte le nostre potenzialità



**Creatività:
processo da attivare
dal micro alla macro
e viceversa**



È RICHIESTA IMMAGINAZIONE, FANTASIA E CREATIVITÀ

la creatività non è una ricetta da applicare
è un processo da attivare

i percorsi creativi spontanei donano riflessioni
da poter rilanciare e sviluppare in molte azioni concrete nei
propri spazi educativi

attivandosi così, è possibile rispondere
alle intelligenze vivaci dei bambini



SEDUZIONE dei MATERIALI



**Possiamo trasformare i nostri ambienti educativi?
Esperienza di collaborazione nei Nidi della zona del Mugello**

**sono stati arricchiti e valorizzati gli spazi con i materiali di scarto aziendale
e i bambini e le bambine hanno potuto fare esperienze speciali con semplicità**



PRIMA

DOPO





PRIMA

DOPO





PRIMA

DOPO





PRIMA

DOPO



PRIMA



DOPO



PRIMA

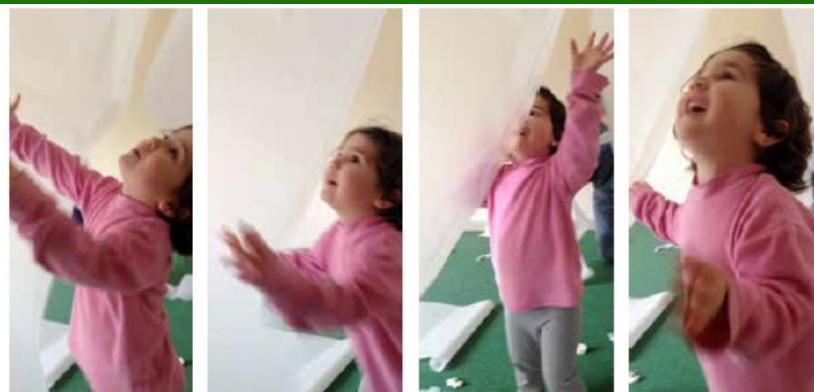
DOPO



spazio & comunicazione



Video PROGETTO CarteScartate



uno scivolo con l'altalena [Bianca 2,11]



<https://www.youtube.com/watch?v=MQyjXFSPo8o>



un trenino va al supermercato e non si ferma mai [Francesco 2,4]



metodo Snoezelen | origine

La prima stanza venne creata nel **1970** in Olanda, due psicologi olandesi, **Jan Hulsegge** e **Ad Verheul**

nella loro prima fase di ricerca si concentra sull'età evolutiva, ai **bambini** con difficoltà di attenzione e apprendimento, iperattività, ritardo mentale, autismo e gravi disabilità

per produrre **stimolazioni sensoriali** e produrre uno stato di benessere e fiducia



metodo Snoezelen | oggi



Autismo



Demenza



Alzheimer



Stress



e non solo

<https://ludovico.it/il-metodo-snoezelen/>

Ludovico[®]



metodo Snoezelen | cosa c'è



effetti di **proiezione sul soffitto**

strumenti musicali
altoparlanti e cuffie

odori, profumi, saponi ed erbe aromatiche

grandi vasche contenenti
sabbia e ghiaia



metodo Snoezelen | cosa c'è



oggetti tattili sul soffitto (fili di lana e giocattoli)

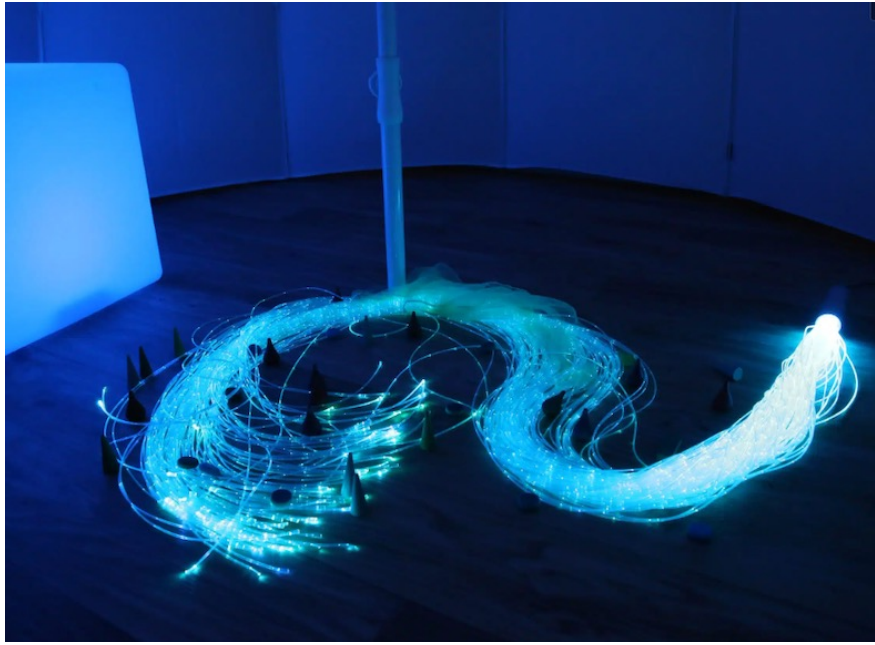
vassoi con cibi salati, amari e dolci

un ventilatore che soffiava su ritagli di carta e palloni

un angolo soffice con cuscini, fieno e giocattoli che emettevano **diversi suoni**



metodo Snoezelen | effetti



al termine delle
varie **esperienze**
emersero nei
pazienti **sensazioni**
quali:

aumento della **curiosità**

migliore **orientamento** spazio
temporale

aumento dell'**autostima**

determinazione di uno **stato**
di benessere



Manifesto della Creatività Educativa nella Prima Infanzia

La creatività è un diritto originario

ogni bambino nasce con una fiamma di immaginazione: il nostro compito è proteggerla, non incanalarla.

L'educatore è un giardiniere di possibilità

non plasma, non dirige: prepara la terra, ascolta la stagione, sostiene la crescita quando il germoglio chiama.

Ogni errore è una porta

la creatività non teme lo sbaglio: lo accoglie come materia viva per nuove invenzioni.

L'ambiente parla.

uno spazio curato, bello, aperto e accessibile diventa il terzo educatore: invita, ispira, accompagna.

Il gioco è una forma di pensiero

non un intervallo, ma un linguaggio sacro attraverso cui il bambino studia la vita e sé stesso.



La lentezza è fertilità

la creatività germoglia nei tempi distesi, nei ritmi che rispettano il battito del bambino e non l'orologio degli adulti.

L'adulto è presenza che apre

uno sguardo che incoraggia, una parola che accoglie, un silenzio che permette: la creatività fiorisce nella relazione.

L'esperienza è un laboratorio sacro

materiali semplici, oggetti autentici e gesti quotidiani diventano occasioni di stupore quando sono offerti con cura.

L'ascolto è la prima competenza creativa

osservare senza giudicare, comprendere senza anticipare, amare senza aspettarsi: così si costruisce un'educazione che crea.

La creatività è comunità.

cresce tra educatori che collaborano, famiglie che partecipano, bambini che immaginano insieme.



e il tuo MANIFESTO?

www.sandragualtieri.com

PEDAGOGIA 0-99



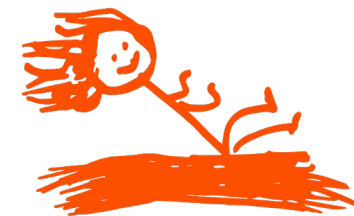
RIFLETTI e ...

elabora un MANIFESTO



MANIFESTO DELLA CREATIVITÀ EDUCATIVA NELLA PRIMA INFANZIA

- 1. La creatività è un diritto originario.**
Ogni bambino nasce con una fiamma di immaginazione, il nostro compito è proteggerla, non incanalarla.
- 2. L'educatore è un giardiniere di possibilità.**
Non plasma, non dirige: prepara la terra, ascolta la stagione, sostiene la crescita
- 3. Ogni errore è una porta.**
La creatività non teme lo sbaglio, lo accoglie come materia viva per nuove invenzioni.
- 4. L'ambiente parla.**
Uno spazio curato, bello, aperto e accessibile diventa il terzo educatore.
- 5. Il gioco è una forma di pensiero.**
Uno intervallo di fertilità.
- 6. L'adulto è presenza che apre.**
La creatività le risotane di aprire par e invenie.
- 7. L'ascolto è la prima competenza creativa.**
- 8. L'anzietà a prenoza che apre.**
Materiali senche engraggia, una parola che accoglie, un silenzio e ho permette:
- 10. La creatività è comunità.**



ascolto dei nostri **MANIFESTI**



CONDIVIDIAMO



**porgi le parole come se fosse
una ciotola che disseta il gruppo
per fare un passo in avanti**

AMBIENTI DI APPRENDIMENTO

basta poco per trasformare una stanza
vediamo quali sono gli elementi importanti:

- la luce naturale e artificiale
- cambio d'aria, ossigenare
- rumore, sonorità
- stimolare la parte olfattiva (odori stagionali)

- i colori delle pareti, del pavimento, del soffitto
- «accessori» come porte, tende, lampade, ecc.

l'area adulti
come il salotto di
casa
crea un ambiente
familiare



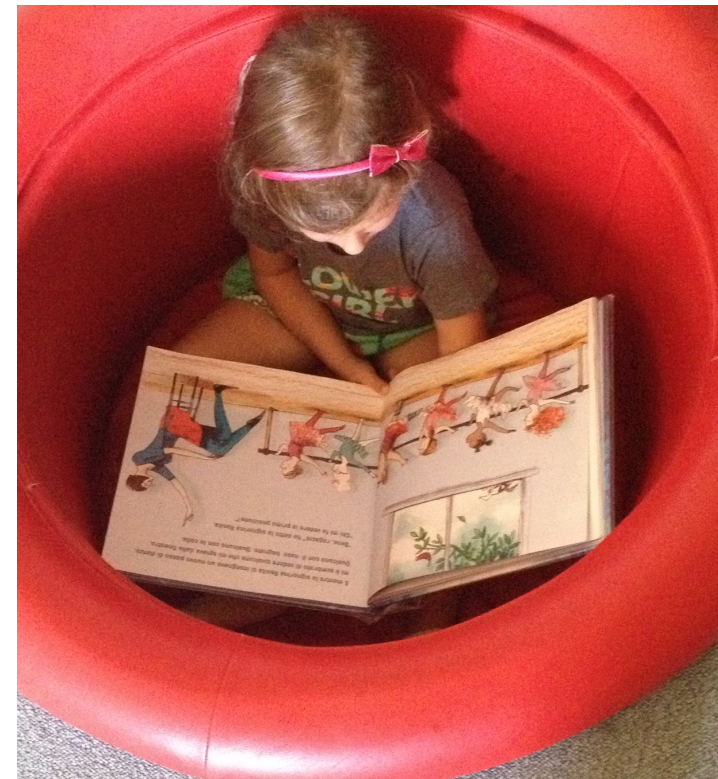
anche i **corridoi**
sono mq. da sfruttare
da usare come ambienti di
apprendimento



PARETI ATTREZZATE



TANE





SPECCHI





PORTE



PORTE



PORTE



FINESTRE



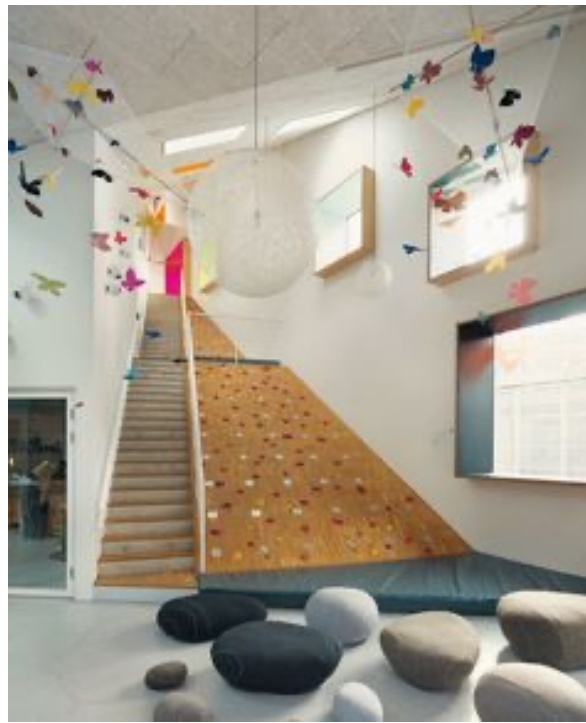
FINESTRE



FINESTRE



CORRIDOI

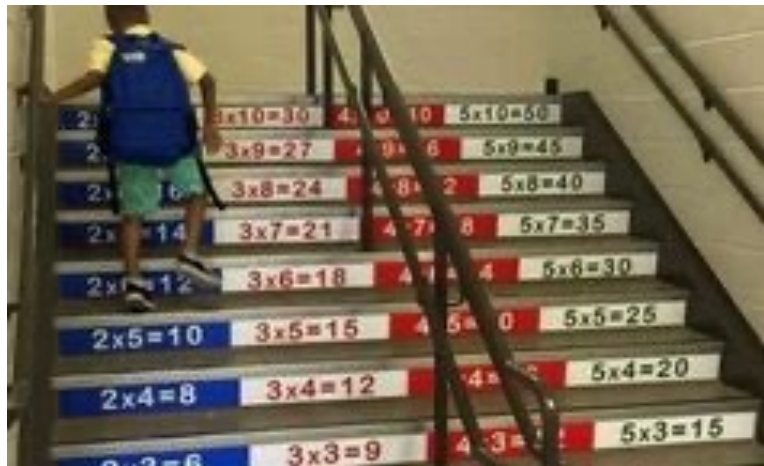


CORRIDOI





CORRIDOI



SCALE



SCALE



ACCESSORI



BAGNI



BAGNI



BAGNI



BAGNI

BAGNI





BAGNI



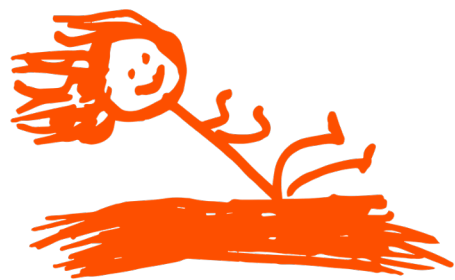
Tra fine 1700 e inizi del 1900
per prendere appunti si usava
il **LEPORELLO**

è un piccolo libretto, piegato a
mano, nel quale venivano
raffigurate immagini
o appunti dei luoghi
che i viaggiatori avevano
appena visitato

oggi, grazie alla creatività ci
sono tante versione abbellite

LEPORELLO





crea il tuo Leporello





scrivi una dedica creativa

a una tua collega



LEPORELLO



mettilo nel cestino
e chi lo riceve
renderà speciale il
tuo messaggio



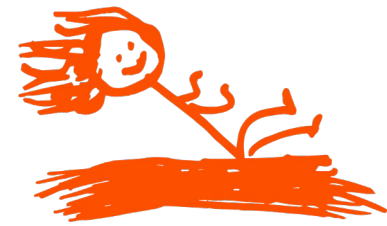
pesca casualmente



restituzione



DEDICA



❖ cosa ti porti dentro alla tua «valigia» di professionista dell'educazione?

lasciami anche un suggerimento per un eventuale formazione



adesso è il
momento di
suonare la propria
«SINFONIA»

uno per tutti
tutti per uno





creare un ambiente sinfonico



<https://sandragualtieri.com/edu-lucca/>

qui troverai

- PDF argomenti del percorso formativo
- bibliografia di riferimento
- alcune dispense utili



AVERE SEMPRE
LO SGUARDO OLTRE
E LIBERARE IDEE RI-BELLI

GRAZIE per ciò che è stato e quel che sarà



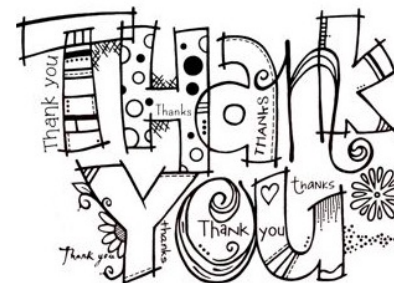
www.sandragualtieri.com

<https://www.facebook.com/SanGualtier>



334-1462087

sangualtier@gmail.com



www.sandragualtieri.com

PEDAGOGIA 0-99

